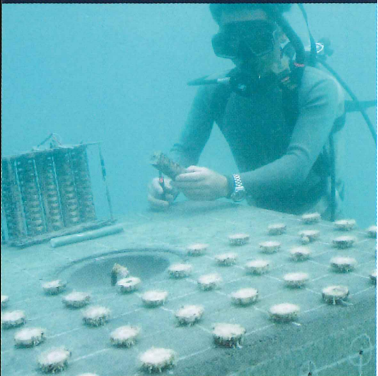




鐵鋼スラグ協会

[www.slg.jp/](http://www.slg.jp/)





## 「環境の時代」に進化する 鉄鋼スラグ製品——

鉄鋼スラグ協会は、  
その豊かな可能性と  
社会を繋ぐ存在で  
ありたいと考えています。

### 鉄鋼スラグ協会は、

その前身である日本スラグ協会を発展的に解散し、鉄鋼メーカーおよび鉄鋼スラグ製品の製造販売メーカー 20社によって1978年10月に設立されました。以来、40年以上にわたり皆様のご指導、ご支援のもと、鉄鋼スラグ製品の品質改善、利用技術開発、公認化等の推進に努めてまいりました。おかげさまでセメント用材、道路用材、土木工事・港湾工事用材、コンクリート用骨材などの幅広い用途に使用され、現在、約99%の資源化を達成し、微力ながらも社会基盤充実の一端を担うことができたと自負いたしております。環境の時代と言われる近年においては、環境負荷の少ないリサイクルに対する社会的要請の高まりにつれ、鉄鋼スラグ製品に対する期待も大きくなる中、海洋環境の改善に有効な製品の開発などメーカー各社の取り組みも多岐にわたってきています。リサイクルの先駆者として、そして環境の分野のさらなる先駆者となるべく、協会が課せられた使命も拡大しています。「環境の時代」に進化する鉄鋼スラグ製品——鉄鋼スラグ協会は、未来に向かってその豊かな可能性と社会を繋ぐ役割を担っていきたいと考えています。





## 協会の目的と事業

当協会は需要業界、官公庁および学協会の方々に鉄鋼スラグを理解していただき、その有効利用を図ることを目的としています。普及活動を通して「リサイクル社会」「地球資源の保護」等、微力ながらも社会に貢献するべく次の事業を推進しています。

### 1. 鉄鋼スラグ製品に関する品質および技術の調査・研究

- A. 品質の維持・改善のための調査研究
- B. 利用技術に関する調査研究
- C. 用途開発と各種用途の規格化の推進

### 2. 鉄鋼スラグ製品の生産・需給に関する情報収集・普及活動

- A. 鉄鋼スラグ製品に関する各種統計の作成
- B. 鉄鋼スラグ製品に関する普及広報活動

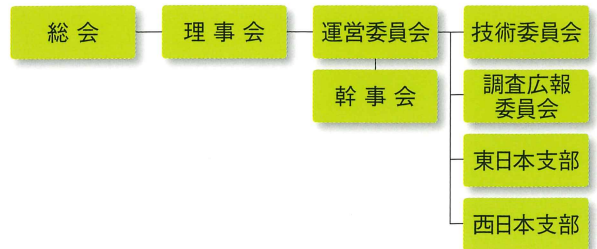


## 協会の沿革

1966年 2月	大阪市に「鉄鋼製品研究会」創立
1968年 7月	「日本鉄鋼協会」と改称
1975年 4月	協会本部を東京都に移設 大阪事務所開設
1976年 5月	「日本スラグ協会」と改称
1978年 10月	「日本スラグ協会」を発展的に解散、 鉄鋼メーカーも加盟し「鉄鋼スラグ協会」を設立
1981年 4月	普通鋼電炉工業会、特殊鋼部会専業会社が団体加盟
1984年 4月	日本鉄鋼連盟スラグ資源化委員会の業務を継承



## 組織



## 規格化の動向

### 道路用

JIS	道路用鉄鋼スラグ JIS A 5015 (2018年)
(公社)日本道路協会	アスファルト舗装要綱 (2006年)
(一財)沿岸技術研究センター	鉄鋼スラグ路盤設計施工指針 (2015年)

### 港湾工用

(公社)日本港湾協会	港湾の施設の技術上の基準・同解説 (2018年)
(一財)沿岸技術研究センター	港湾・空港における水砕スラグ利用技術マニュアル (2007年)
(一財)沿岸技術研究センター	港湾・空港・海岸等における製鋼スラグ利用技術マニュアル (2015年)
(一社)日本鉄鋼連盟	転炉系製鋼スラグ 海域利用の手引き (2008年)
(一社)日本鉄鋼連盟	転炉系製鋼スラグ 海域利用の手引き 別冊 転炉系製鋼スラグと浚渫土との混合改良工法 技術資料 (2008年)
(一財)沿岸技術研究センター	港湾・空港・海岸等におけるカルシア改質土利用技術マニュアル (2017年)

### 鉄鋼スラグ水と固化体

(一財)沿岸技術研究センター	鉄鋼スラグ水と固化体技術マニュアル (改訂版) (2008年)
----------------	---------------------------------

### 土工用

(一財)建材試験センター	土工用製鋼スラグ砕石 JSTM H 8001 (2016年)
--------------	--------------------------------

### コンクリート用

JIS	コンクリート用スラグ骨材・第1部： 高炉スラグ骨材 JIS A 5011-1 (2018年)
JIS	コンクリート用スラグ骨材・第4部： 電気炉酸化スラグ骨材 JIS A 5011-4 (2018年)
JIS	レディーミクストコンクリート JIS A 5308 (2019年)
JIS	コンクリート用高炉スラグ微粉末 JIS A 6206 (2013年)
(一社)日本建築学会	高炉セメントまたは高炉スラグ微粉末を用いた鉄筋コンクリート 造建築物の設計・施工指針 (案)・同解説 (2017年)
(一社)日本建築学会	高炉スラグ砕石コンクリート施工指針案・同解説 (1978年)
(一社)日本建築学会	高炉スラグ細骨材を使用するコンクリートの 調査設計・施工指針・同解説 (2013年)
(一社)日本建築学会	電気炉酸化スラグ細骨材を用いるコンクリートの 設計施工指針 (案)・同解説 (2005年)
(公社)土木学会	高炉スラグ骨材コンクリート施工指針 (1993年)
(公社)土木学会	高炉スラグ微粉末を用いたコンクリートの設計・施工指針 (2018年)
(公社)土木学会	電気炉酸化スラグ骨材を用いたコンクリートの設計・施工指針 (案) (2003年)
(公社)土木学会	混和材を大量に使用したコンクリート構造物の設計・施工指針 (案) (2018年)
(公社)土木学会	高炉スラグ細骨材を用いたプレキャストコンクリート製品の 設計・製造・施工指針 (案) (2019年)

### セメント用

JIS	ポルトランドセメント JIS R 5210 (2009年)
JIS	高炉セメント JIS R 5211 (2009年)

### 研削材用

JIS	プラスト処理用非金属系研削材 JIS Z 0312 (2016年)
-----	-----------------------------------



## 会員各社・鉄鋼スラグ製品製造事業所および連絡窓口

エスメント関東(株)	営業部	TEL.03-3523-9108	www.esmentkanto.co.jp/
エスメント中部(株)	営業部	TEL.052-564-7208	www.esment.jp/
協材砕石(株)	本社	TEL.03-5280-2282	www.kyouzai.co.jp/
協材砕石(株)	名古屋事業所	TEL.052-601-1677	
(株)神戸製鋼所	鉄鋼事業部門技術総括部	TEL.078-261-5413	www.kobelco.co.jp/
(株)神戸製鋼所	加古川製鉄所製銑部資源循環室	TEL.079-436-1270	
(株)神戸製鋼所	鑄鍛鋼事業部製鋼鑄造部製鋼鑄造技術室	TEL.079-445-7193	
山陽特殊製鋼(株)	スラグ製品事業室	TEL.079-235-6142	www.sanyo-steel.co.jp/
神鋼スラグ製品(株)	営業部	TEL.078-261-5656	www.shinko-slag.co.jp/
JFEスチール(株)	本社スラグ事業推進センタースラグ企画部	TEL.03-3597-3635	www.jfe-steel.co.jp/
JFEスチール(株)	東日本製鉄所スラグ部スラグ室(千葉地区)	TEL.043-262-4079	
JFEスチール(株)	東日本製鉄所スラグ部スラグ室(京浜地区)	TEL.044-322-1885	
JFEスチール(株)	西日本製鉄所スラグ部スラグ室(倉敷地区)	TEL.086-447-2761	
JFEスチール(株)	西日本製鉄所スラグ部スラグ室(福山地区)	TEL.084-945-3617	
JFEミネラル(株)	製鉄関連総括部	TEL.03-5445-5213	www.jfe-mineral.co.jp/
JFEミネラル(株)	スラグ営業部(千葉地区)	TEL.043-262-2361	
JFEミネラル(株)	スラグ営業部(京浜地区)	TEL.044-277-7690	
JFEミネラル(株)	スラグ営業部(倉敷地区)	TEL.086-447-4492	
JFEミネラル(株)	スラグ営業部(福山地区)	TEL.084-941-0997	
清新産業(株)	本社スラグ営業部	TEL.093-661-4635	seishin-kk.site/
清新産業(株)	大分支店	TEL.097-536-1371	
大同特殊鋼(株)	本社総務部	TEL.052-963-7503	www.daido.co.jp/
(株)テツゲン	本社技術部	TEL.03-3262-4154	www.tetsugen.co.jp/
(株)デイ・シイ	セメント事業本部川崎工場	TEL.044-322-5360	www.dccorp.jp/
(株)デイ・シイ	セメント事業本部営業部	TEL.044-223-4753	
東方金属(株)	スラグ部	TEL.0823-21-4205	www.toho-kinzoku.co.jp/
(株)中山製鋼所	総務本部環境管理室	TEL.06-6555-3115	www.nakayama-steel.co.jp/
日清鋼業(株)	鉄鋼カンパニー加古川支店	TEL.079-435-1731	www.nisshinkogyo.com/
日清鋼業(株)	鉄鋼カンパニー神戸支店	TEL.078-881-6611	
日鉄高炉セメント(株)	営業部	TEL.092-283-0321	kourocement.co.jp/
日鉄スラグ製品(株)	本社営業部	TEL.03-5643-7575	www.slag.nipponsteel.com/
日鉄スラグ製品(株)	室蘭事業所プロジェクト営業室	TEL.0143-41-1151	
日鉄スラグ製品(株)	東日本事業所営業部(鹿島地区)	TEL.0299-84-3942	
日鉄スラグ製品(株)	東日本事業所営業部(君津地区)	TEL.0439-27-1801	
日鉄スラグ製品(株)	名古屋事業所プロジェクト営業室	TEL.052-601-0031	
日鉄スラグ製品(株)	和歌山事業所営業部	TEL.073-452-4645	
日鉄スラグ製品(株)	広畑事業所営業部	TEL.079-236-8888	
日鉄スラグ製品(株)	九州事業所営業部(八幡地区)	TEL.093-288-8080	
日鉄スラグ製品(株)	九州事業所営業部(大分地区)	TEL.097-553-2669	
日鉄スラグ製品(株)	室蘭事業所(札幌駐在) / 東日本事業所(札幌駐在)	TEL.011-221-3020	
日鉄スラグ製品(株)	東日本事業所(仙台駐在)	TEL.022-212-5073	
日鉄セメント(株)	本社総務部総務課	TEL.0143-44-1693	cement.nipponsteel.com/
日鉄セメント(株)	営業総括部東京支店	TEL.03-3279-0581	
日本磁力選鉱(株)	本社	TEL.093-521-4402	www.nmd.co.jp/
日本磁力選鉱(株)	東京支店	TEL.03-5818-0811	
日本製鉄(株)	本社スラグ事業・資源化推進部	TEL.03-6867-6199	www.nipponsteel.com/
日本製鉄(株)	北日本製鉄所室蘭地区生産技術部資源化推進室	TEL.0143-47-2255	
日本製鉄(株)	東日本製鉄所鹿島地区資源化推進部スラグ室	TEL.0299-88-2914	
日本製鉄(株)	東日本製鉄所君津地区資源化推進部スラグ室	TEL.0439-50-2029	
日本製鉄(株)	名古屋製鉄所資源化推進部スラグ室	TEL.052-603-7119	
日本製鉄(株)	関西製鉄所和歌山地区(和歌山)資源化推進部スラグ室	TEL.073-454-4119	
日本製鉄(株)	瀬戸内製鉄所広畑地区生産技術部資源化推進室	TEL.079-236-5944	
日本製鉄(株)	瀬戸内製鉄所呉地区資源化推進室	TEL.0823-25-8240	
日本製鉄(株)	九州製鉄所八幡地区資源化推進部スラグ室	TEL.093-872-6132	
日本製鉄(株)	九州製鉄所大分地区資源化推進部スラグ室	TEL.097-553-2606	
濱田重工(株)	技術部	TEL.093-883-2873	hamada-hi.com/
(一社)日本鉄鋼連盟		TEL.03-3669-4824	www.jsf.or.jp/
普通鋼電炉工業会		TEL.03-5640-1122	www.fudenkou.jp/



www.slg.jp/

## 鉄鋼スラグ協会

本部

〒103-0025 東京都中央区日本橋茅場町3-2-10 鉄鋼会館5階  
TEL.03-5643-6016 FAX.03-5643-6018

大阪事務所

〒550-0002 大阪市西区江戸堀1-10-27 肥後橋三宮ビル4階  
TEL.06-6448-5817 FAX.06-6448-5805