

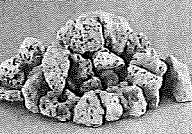
鉄鋼スラッグの持つ力

鉄を生産する過程で副産物として生じる「鉄鋼スラグ」は、一般的にはなじみが薄いものの、環境負荷の少ない資材として、セメント原料や港などのインフラ整備に利用されたり、サ

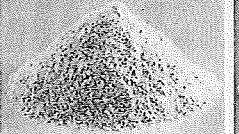
製鉄の副産物を活用

鉄をつくる過程を追って説明すると、鉄鋼スラグは四つの種類に分けられます。まず、鉄鉱石に石灰石とコークス(石炭を蒸し焼きにした燃料)を加えて高炉に入れ、約1500度の高温で溶かすことで、せん鉄がつか

れます。このときにできる副産物が「高炉スラグ」で、1トのせん鉄をつくる際に約300トできます。高温で溶けた状態の「高炉スラグ」は水を吹き付けて急激に冷やすと砂のような状態の「高炉水砕スラグ」に徐々に冷やすと溜石のような状態の「高炉徐冷スラグ」になります。



高炉徐冷スラグ



高炉水砕スラグ



製鋼スラグ (転炉系)

りあります。先ほどのせん鉄を主な原料として高炉に入れ、鋼にする際の副産物が「転炉系スラグ」、同じく鉄スクラップを電気炉に入れて鋼をつくる際の副産物が「電気炉系スラグ」で、鋼を1トつくる際にそれぞれ約100トできます。これらの鉄鋼スラグは、年間4000万ト前後、東京ドーム約16杯分が生産されています。

環境

その利用法はさまざまです。「高炉水砕スラグ」は、水と反応して固まりやすいなどの特徴から、セメント原料に向いており、用途の約80%を占めます。普通セメントに高炉スラグ微粉末を混合した製品「高炉セメント」は、セメント全体の国内生産量のうち、約4分の1に上ります。

通常のセメントと比べて製造時のCO₂(二酸化炭素)排出量を約40%削減することができ、ため、「高炉セメント」の利用拡大は、京都議定書における目標達成計画の施策の一つに採用されました。

CO₂削減、天然資源の節約につながる

節約およびその採取時におけるエネルギーの節約を通じ、自然環境を保全する効果も期待されています。2001年に施行された「国等による環境物品等の調達の推進等に関する法律」(グリーン購入法)により、鉄鋼スラグ関連製品9品目が特定調達品目指定されています。鉄鋼スラグ製品の利用量の約70%が、特定調達品目の対象製品となっています。

土木・建設関係以外にも、鉄鋼スラグ製品の中には、稲作など肥料にもあります。酸化カルシウムやケイ酸などの有用成分を含むことや、アルカリ分の作用で酸性土壌を改善するなどの利点が挙げられます。また、海の環境再生に着目した製品もあります。海藻が広範囲にわたって減少してしまう磯焼けをもたらす原因の一つとして、藻類の生育に必要な鉄分の供給不足が指摘されています。

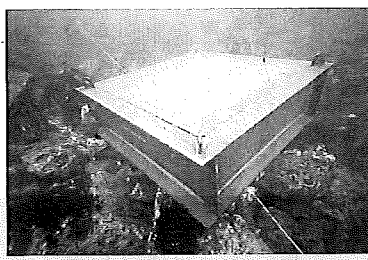
藻場・サンゴ礁再生にも

給が減ってしまったためであるという説がある。具体的には、河川の上流にある森林

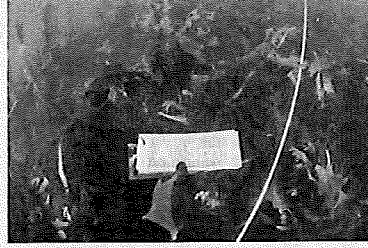


沖縄・宮古島に「マリンブロック®」を設置し(上)、7年後にサンゴの成長を確認(下) JFEスチール提供

「ヒバリー®ユニック®」を開発しました。東京大学などと共に、北海道の増毛町で実験したところ、同ユニック®を埋設した周辺はコンクリートが繁茂し、鉄分濃度が上昇が確認できたそうです。JFEスチールが開



北海道函館市で「ヒバリー®ユニック®」を埋設した前後(上)と、8カ月後の様子(下) 新日鐵住金提供



発した「マリンブロック®」は、製鋼スラグにCO₂を吹き込んで固めた、炭酸カルシウムを主成分とする製品です。これはサンゴや貝殻と同じ成分で、海の生物によくなじむそうです。

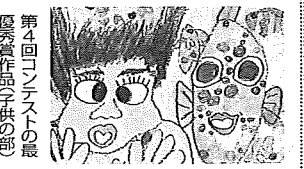
神戸の復興に100万ト

「高炉水砕スラグ」は、地盤改良材や土木工事材などにも使われています。2011年に起きた阪神・淡路大震災からの復興において、神戸港の大甲アイランド地区の岸壁復旧工事に、約110万トの高炉水砕スラグが使われました。

「高炉徐冷スラグ」は、時間とともに強度が上がるという特徴があり、地盤改良材として活用されます。このように、鉄鋼スラグの積極的な活用が進むことで、先に触れ



神戸港の大甲アイランド。阪神・淡路大震災からの岸壁復旧工事に、約110万トの高炉水砕スラグが使われた



第4回「ユニック®」の環境意識啓発作品コンテストの最優秀賞作品(子供の想像画) 鉄鋼スラグ協会では、第5回「鉄鋼スラグ製品と海と森」アートコンテストの応募作品募集しています。応募資格は不問、締め切りは、1月31日(木)消印有効。審査委員長を本欄でも連載を担当する水中写真家、中村征夫さんが務めます。詳細は、同協会のウェブサイト <http://www.kkai.or.jp/>

お知らせ