

まとまらないのには理由があった!

公募ガイド

<http://www.koubo.co.jp/>

2011 SEP
vol.301
特別定価
600YEN

9月号

インタビュー

なばた としたか
長野まゆみ
齊藤孝

「松尾たいこ」
ブックカバーイラストschool

「枝元なほみ」の勝負レシピ!

「齊藤洋」の創作童話が
イッパイアッテナ

受賞者専用道

まとまらないあなたに!

特集1

文章構成法の奥義

特集2

夏の疲れを解消!

●事務局 〒113-0033東京都文京区本郷4-5-10-402 ライオンズマンション本郷 現代童画会事務局
 問 ☎03-3816-5281 http://www.gendoh.jp/

●内容 「第37回現代童画展」(11月10日～16日 / 上野の森美術館)に出品する童画(ナイーブアート)作品を募集。モチーフ、手法は自由。油絵、日本画、水彩、アクリル、版画、貼り絵、切り絵、染色画、CGなど表現・画材は不問。額装(ガラス不可)した未発表平面作品に限る。
 ●規定 事前に所定の出品規定を切手200円分を同封のうえ事務局に請求するか、ウェブサイトから入手。作品の大きさはS20号以内。応募

点数制限ナシ。

- 出品料 3点まで1万円
1点増すごとに2000円追加
- 資格 不問
- 賞 現代童画大賞＝賞金 ほか
- 搬入 直接：10月22日～23日 10時～16時
委託：10月18日～20日(必着)
- 発表 11月10日までに、応募者に通知
- 主催 現代童画会

●諸権利 第37回現代童画展陳列作品の複製または刊行の権利およびウェブサイト・放映放送権は主催者に帰属。



最36回現代童画大賞「Candy Box」(鈴木悠子)

●応募先 〒103-0025東京都中央区日本橋茅場町3-2-10 鉄鋼会館5F 鉄鋼スラグ協会
 問 ☎03-5643-6016 問 ☎03-5643-6018 http://www.slg.jp/

●内容 鉄鋼スラグ協会では、アートコンテストを開催。海や山や川や森、そして私たちが暮らす町や都会を舞台に、様々な生命が生き生きと輝き、共存している様子を表現した作品を募集。表現方法は①絵画②イラスト③写真のいずれか。④大人の部(高校生以上)⑤子供の部(中学生以下)⑥団体(10点以上の応募があった学校や絵画教室などの団体)。
 ●規定 事前に応募要項をウェブサイトで確認

するか、応募先に電話、FAXで請求。作品は①②A3判用紙に収まるもの。用紙・画材自由。
 ③カラー・モノクロプリント四ツ切以内。
 ●資格 不問
 ●賞 最優秀賞(A)⑥各部1点＝(A)10万円(B)5万円
 優秀賞6点＝3万円
 団体賞②組＝図書カード3万円分
 ●締切 2012年1月31日(消印)
 ●発表 3月(予定)、ウェブサイト上

●主催 鉄鋼スラグ協会
 ●審査委員 中村征夫 山崎静代 ほか
 ●諸権利 応募作品の著作権、使用権などの諸権利は主催者に帰属。
 【主催者から】鉄鋼製造の過程で生産される副産物「鉄鋼スラグ」をもとに作られた製品が、沿岸環境の改善に役立つエコ製品として注目を集めています。そんな鉄鋼スラグ製品のことをより多くの皆様に認めていただくこと、そして鉄鋼スラグ製品にこめたメッセージをより広く伝えていくことを目的にアートコンテストを実施しています。今回は南海キャンディーズのしずちゃん審査委員としてコンテストに参加してくださることになりました。

●事務局 〒160-0022東京都新宿区新宿3-1-1 世界堂ビル6F 世界絵画大賞展実行委員会事務局
 問 ☎03-5360-4005 問 ☎03-5360-4010 http://www14.ocn.ne.jp/~kaiga

●内容 平面作品(油彩、水彩、アクリル、日本画、版画、パステルなど)を募集。レリーフ、コラージュは奥行5cm以内であれば可。テーマは自由。制作後2年以内の公募展などに未発表の作品に限る。
 ●規定 事前に所定の応募要項を90円切手同封のうえ事務局に請求。ウェブサイトから入手しても可。作品サイズはM10号～S30号。重量は額縁を含めて30kg以内。作品は額装する(ガラ

スの使用は不可。アクリルは可)。額は仮縁、本縁どちらでも可。額の幅は10cm以内。展示に必要な吊り具、吊りひもなどをつけること。応募点数1人2点以内。
 ●出品料 1点3000円 2点5000円
 ●資格 不問
 ●賞 大賞1点＝50万円(買上げ)
 優秀賞2点＝10万円 ほか
 ●申込締切 9月1日(必着)

●搬入 直接：9月10日～11日 10時～17時
 委託：9月3日～11日(必着)
 ●発表 10月上旬、応募者に通知
 ●主催 世界絵画大賞展実行委員会/世界堂
 ●参考 入賞作品は、11月6日～13日に世界堂新宿本店6Fギャラリーフォンテーヌで展示。
 ●審査員 佐々木豊 遠藤彰子
 絹谷幸二 本江邦夫
 ●諸権利 応募要項を参照。
 【主催者から】Think global・Act・JAPAN 世界的視野で見つめ、行動は日本からを座標軸に、平和の象徴である美術をもって、世界の平和に寄与したいと思います。

応募資格不問



第5回

陶のあかり路

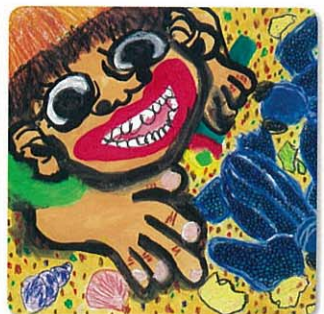
主催/瀬戸市、瀬戸市まるっとミュージアム・観光協会

あかりアート作品募集

締切
9/30(金)

- 募集内容 せとものまち瀬戸市の冬のイベント「陶のあかり路」のあかりアート作品募集。作品の素材は主として陶器、磁器、ガラスを使用。オリジナル作品に限る。作品は展示ケースに入れ屋外(商店街歩道)で期間中(12月10日～25日)点灯。
- 応募規定 電話かFAX、E-mailで住所、氏名、電話番号、あかりアート作品宛を明記し応募。先着100名受付。応募点数は1人1点。作品は12月5日までに直接搬入か同日までに郵送必着。
- 募集期間 8月10日～9月30日
- 賞 大賞1点＝10万円 優秀賞3点＝3万円 審査員特別賞1点＝1万円
来場者の投票等(12月10日～18日)により決定。
- 発表 12月23日～25日会場において発表
- その他 作品は展示期間後返却(郵送の場合は応募者負担)
期間中は警備員が巡回。作品の不慮の破損、紛失はイベント保険の範囲内で補償。

●応募先 〒489-0813 愛知県瀬戸市蔵所町1-1 瀬戸蔵1階
 電話：0561-85-2730 FAX：0561-97-1557
 E-mail: marutto@city.seto.lg.jp http://www.seto-marutto.info



第4回 鉄鋼スラグ製品と 海と森 アートコンテスト

海と森と生命の
つながりを
表現してください。

鉄鋼製造の過程で生産される副産物「鉄鋼スラグ」をもとに作られた製品が、陸に海にと様々なフィールドで活躍しています。近年は海藻やサンゴの再生に劇的な効果を発揮し、沿岸環境の改善に役立つエコ製品として注目を集めています。また、阪神・淡路大震災においては、復興資材として大活躍したことから、今回の東日本大震災の被災地の復旧においてもその有用性が期待されています。

鉄鋼スラグ協会では、そんな鉄鋼スラグ製品のことをより多くの皆様に認めていただくこと、そして鉄鋼スラグ製品にこめたメッセージをより広く伝えていくことを目的に、2008年より「鉄鋼スラグ製品と海と森」と題したアートコンテストを実施しています。

そして今年も7月より、第4回「鉄鋼スラグ製品と海と森」アートコンテストの募集がスタートしました。鉄鋼スラグ協会では、多くの皆様にこのコンテストを通じて美しい未来への想像を膨らませていただけたらと考えています。誰でも気軽に参加いただけるコンテストです。まずは鉄鋼スラグ協会のウェブサイト (<http://www.slg.jp/>) で鉄鋼スラグ製品のことを少しでも勉強してください。そして海や山や川や森、そして私たちが暮らす町や都会を舞台に、たくさんの生命が輝き、共存している様子を表現してください。今回は南海キャンディーズの「しずちゃん」こと山崎静代さんも審査委員として参加します。皆さまの力作をお待ちしています。

作品の
締切は
2012年
1月31日
(当日消印有効)



応募要項

■募集作品：海や山や川や森、そして私たちが暮らす町や都会を舞台に、様々な生命が生きて輝き、共存している様子を表現してください。

■応募方法：絵画、イラスト、写真（プリント）のいずれかの方法で表現してください。絵画、イラスト作品の大きさはA3サイズに収まるもの。写真は四つ切りサイズ以内のプリントとします。応募に際しては、鉄鋼スラグ協会のウェブサイト (<http://www.slg.jp/>) の中、アートコンテストのページより応募用紙を印刷し、そこに必要事項を明記のうえ、作品とともに鉄鋼スラグ協会宛に郵送してください。Eメールやファックスなど郵送以外の応募方法はありません。また、以下の各項に関してご了承の上ご応募ください。*応募作品の返却はいたしかねます。*応募作品の著作権、使用権などの諸権利は鉄鋼スラグ協会に帰属するものとします。*審査に関するお問い合わせにはお答えし兼ねます。

■応募資格：不問
■賞：大人の部（高校生以上）最優秀賞：1点／賞金10万円
子供の部（中学生以下）最優秀賞：1点／5万円
優秀賞（大人、子供に関わらず）：6点／各3万円
団体賞（10点以上のご応募をいただいた学校や絵画教室などの団体が対象）：2団体／各3万円相当の図書券

■応募締切：2012年1月31日（火）消印有効

■発表：2012年3月予定（鉄鋼スラグ協会のサイト上で発表します）

■審査委員：中村征夫（水中写真家）、山崎静代（南海キャンディーズ）、鉄鋼スラグ協会調査広報委員会委員

■応募先・お問い合わせ先：鉄鋼スラグ協会 〒103-0025 東京都中央区日本橋茅場町3-2-10 鉄鋼会館5階 TEL.03-5643-6016 FAX.03-5643-6018

<http://www.slg.jp/>



今年の審査委員はこの2人!

水中写真家の中村征夫さんと南海キャンディーズの山崎静代さん（しずちゃん）。しずちゃんには、鉄鋼スラグをイメージした作品を描いていただきました。作品は、鉄鋼スラグ協会のウェブサイトでご覧いただけます。ぜひチェックしてください。

